

PATOS LINE LED

- Decorative long line effect,
- Possible architectural design of the interior,
- On ceiling and on wall connection possible,
- Energy saving, highly efficient, LED source.
- Es entsteht der Eindruck von langen betonenden Linien,
- Es gibt die Möglichkeit für interessante architektonische Gestaltung des Innenraums,
- Es ist möglich die Decken- und Wandlinien miteinander zu verbinden,
- Stromsparende, leistungsstarke LED-Quellen.
- L'effet des longues lignes accentuées,
- La possibilité d'arrangement architectural de l'intérieur,
- La possibilité de joindre les lignes sur le plafond et sur le mur,
- Les sources de LED économes en énergie et de la haute performance.

PATOS LINE LED

Nowadays architectural lighting should embody an irreproachable style and high quality of lighting parameters. A luminaire is expected to be exceptional in respect of its design – simple and elegant. Patos is designed for lighting galleries, museums, offices, clubs, restaurants and hotels; it gives any interior individual modern character.

Im Zeitalter der hohen Anforderungen an das Produktdesign und an die Lichtparameter soll sich architektonische Innenbeleuchtung durch außergewöhnliches Design mit einfacher und eleganter Form auszeichnen. Patos sind Leuchten, die für Galerien, Museen, Büros, Clubs, Restaurants und Hotels bestimmt sind. Diese Leuchten verleihen jedem Raum individuellen, modernen Charakter.

L'éclairage architectural de l'intérieur avec la forme très simple et élégante. Patos c'est le luminaire qui est dédié aux galeries, aux musées, aux bureaux, aux clubs, aux restaurants et aux hôtels; ce luminaire donne à chaque intérieur un caractère moderne et particulier.

Recessed fitting for suspended plasterboard ceiling. Luminaire equipped with the highly effective LED sources. Body made of aluminium profile, prismatic diffuser with very good light transmission coefficient and light diffusion parameters. Mounting should take place before the ceiling surface is finished. After the finishing work of the ceiling is ended, the diffuser is installed.

Die Leuchte hat leistungsstarke LED-Lichtquellen und ist für die Montage in Decken, sowie Gipskarton- und Betonnischen bestimmt. Der Leuchtenkörper wird aus Aluminiumprofilen hergestellt, ihre Abdeckung ist aus Kunststoff und zeichnet sich durch einen sehr guten Lichtdurchlässigkeits-Index und gute Lichtverteilungsparameter aus. Die Leuchte ist auch für deckenbündige Montage ausgelegt. Die Montage des Leuchtenkastens erfolgt vor der Fertigstellung der Decke. Nach Abschluss der Ausbaurbeiten wird die Abdeckung montiert.

Le luminaire est équipé des sources de LED de la haute performance, destiné au montage sur les plafonds plâtre-carton. Le corps fait du profil d'aluminium. Le diffuseur fait de la matière avec un très bon facteur de la perméabilité de la lumière et avec des bons paramètres de la répartition de la lumière. Le luminaire est destiné au revêtement avec le plafond. Le montage du caisson est fait avant de terminer les travaux de finitions du plafond. Après avoir fini les travaux de finition on monte le diffuseur.

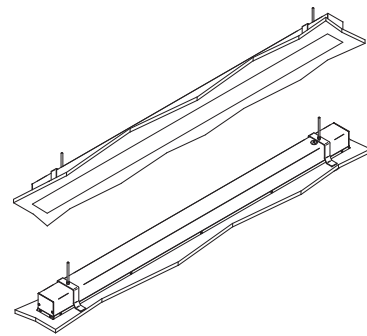


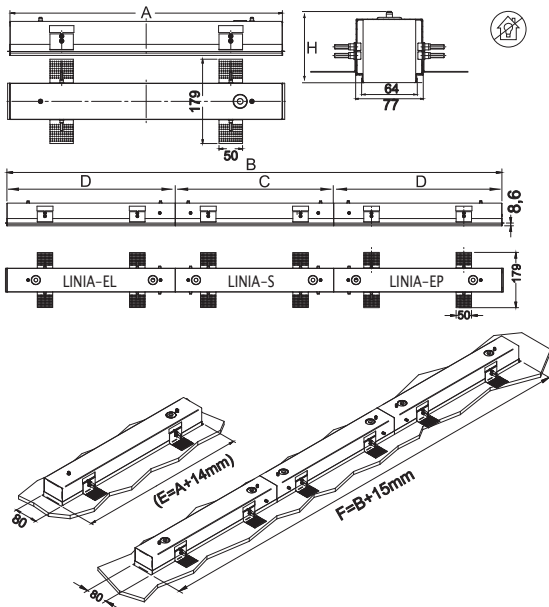
Photo of pass-through hole connection
Abbildung der Durchgangsverdrahtung
La photo de la connexion en coupe

PATOS LINE LED

PATOS LINE LED



Dimensions/Abmessungen/Les dimensions



A – Length of the single luminaire body/Länge einer einzelnen Leuchte/la longueur du boîtier du luminaire simple
 B – Length of light line/Länge des Lichtbandes/la longueur de la ligne lumineuse
 C – Length of the middle luminaire body/Länge der Innenleuchte/la longueur du boîtier du luminaire du milieu
 D – Length of the final luminaire body/Länge der Endleuchte/la longueur du boîtier du luminaire de la fin
 E – Length of the mounting hole in the ceiling for single luminaire/Länge der Montageöffnung in der Decke einer einzelnen Leuchte/la longueur de l'ouverture de montage dans le plafond du luminaire simple
 F – Length of the mounting hole in the ceiling exemplary light line/Länge der Montageöffnung in der Decke von einem Beispiel Lichtband/la longueur de l'ouverture de montage dans le plafond exemplaire de ligne lumineuse

Φ [lm]	A (mm)	B (mm)	C (mm)	D (mm)	E (mm)	F (mm)	H (mm)
1300/2200	566	1689	562	563	580	1704	81
1950/3300	846	2528	842	843	860	2543	81
2600/4400	1126	3368	1122	1123	1140	3383	81
3250/5500	1406	4208	1402	1403	1420	4223	81
3900/6600	1686	5048	1682	1683	1700	5063	81
5200/8800	2246	6728	2242	2243	2260	6743	81

TYPE	PWM	Light bulb icon	Φ [lm]	Beam spread icon
PATOS LINE LED	9 W	LED	1300	
PATOS LINE LED	14 W	LED	2200	
PATOS LINE LED	13 W	LED	1950	
PATOS LINE LED	21 W	LED	3300	
PATOS LINE LED	17 W	LED	2600	
PATOS LINE LED	28 W	LED	4400	
PATOS LINE LED	21 W	LED	3250	
PATOS LINE LED	35 W	LED	5500	
PATOS LINE LED	26 W	LED	3900	
PATOS LINE LED	42 W	LED	6600	
PATOS LINE LED	34 W	LED	5200	
PATOS LINE LED	56 W	LED	8800	

Available colour of the light / Erhältliche Lichtfarbe / La couleur de la lumière accessible: 830/840

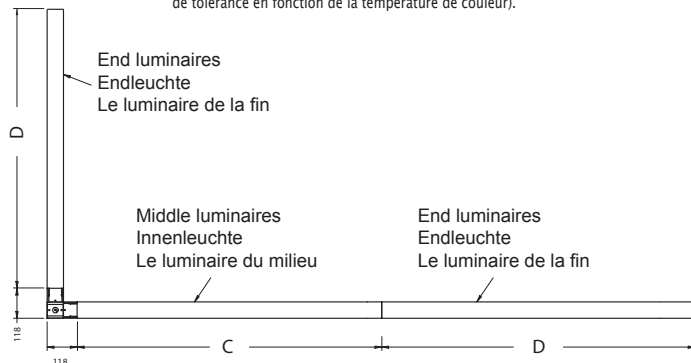
SDCM=3

Lifetime of LED sources / Lebensdauer LED / Durabilité de LED – 60000 h (L80/B10)

Operating temperature range / Temperaturbereich der Leuchte im Betrieb / L'amplitude de la température de fonctionnement des luminaires: 5° C – 30° C

The power shown refers to the whole system (tolerance +/- 10%). / Die Leistung bezieht sich auf das gesamte System (Toleranz +/- 10%). / La puissance appliquée à l'ensemble du système (tolérance +/- 10%).

The given luminous flux refers to LED light sources (tolerance +/- 10% depends on the value of the colour temperature). / Der angegebene Lichtstrom betrifft die LED-Module (Toleranz +/- 10% abhängig von der Farbtemperatur). / Compte tenu du flux lumineux se réfère aux diodes électroluminescentes (10% de tolérance en fonction de la température de couleur).



Luminaire options/Leuchtoptionen/Les options des couleurs

Diffuser/Diffusoren/Diffuseurs:

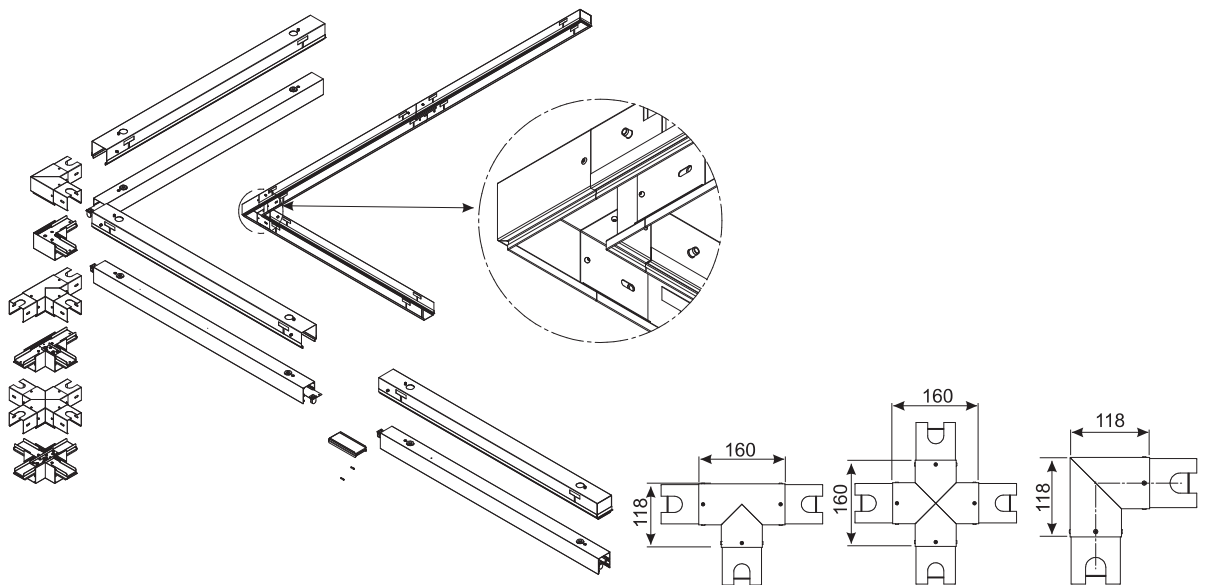
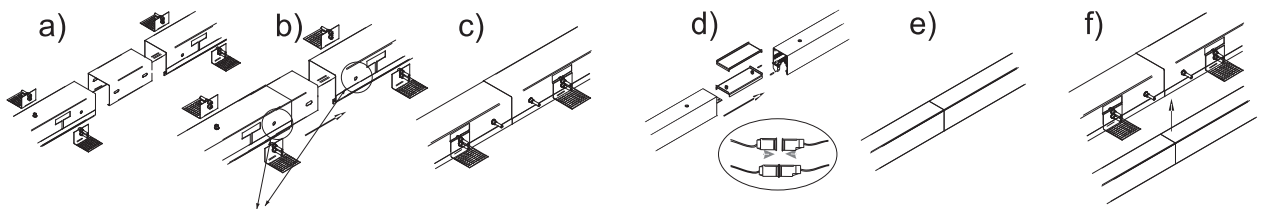
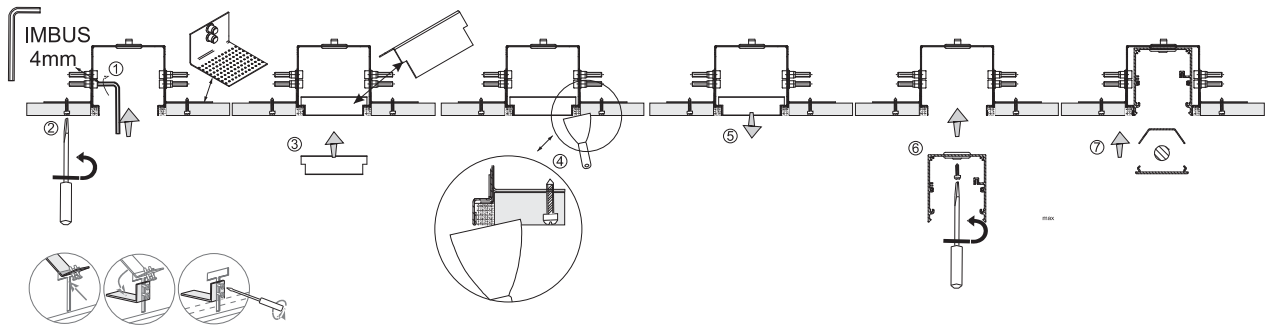
PLX	PMMA opal diffuser PMMA opal / diffuseur opale PMMA
Micro-PRM	micro-prismatic diffuser Mikroprismen / diffuseur microprismatique

Electronic control gear/Vorschaltgeräte/Ballasts:

E	driver Treiber / le système d'alimentation électrique
EDD	DIM DALI driver Treiber DIM DALI / le système d'alimentation DIM DALI

PATOS LINE LED

Montage/Montageanleitung/La mode de montage

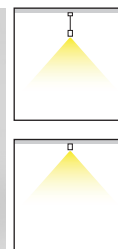


WARNING!
 Technical data may be changed. Photos of the luminaires may differ from reality. Last updated 25.10.2018.
 Other options of the luminaire available on request.

ACHTUNG!
 Technische Daten können verändert werden. Abbildungen der Leuchten können von der Wirklichkeit abweichen. Die letzte Aktualisierung fand am 25.10.2018 statt. Andere Optionen der Leuchte sind nach Anfrage erhältlich.

ATTENTION !
 Les caractéristiques techniques peuvent changer. Les photos des luminaires peuvent différer de la réalité. La date de la dernière actualisation 25.10.2018. D'autres options des luminaires sont accessibles à la demande individuelle.

PATOS LINE LED – CONNECTOR TYPE L



Luminaire options/Leuchtenoptionen /Les options des couleurs

Diffuser/Diffusoren/Diffuseurs:

PLX **PMMA opal diffuser**
PMMA opal / diffuseur opale PMMA

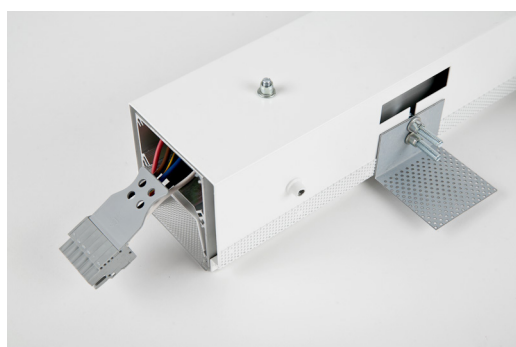
Micro-PRM **micro-prismatic diffuser**
Mikroprismen / diffuseur microprismatique

Electronic control gear/Vorschaltgeräte/Ballasts:

E **driver**
Treiber / le système d'alimentation électrique

EDD **DIM DALI driver**
Treiber DIM DALI / le système d'alimentation DIM DALI

TYP	PWM	Light Bulb Icon	Φ [lm]	Color Bar
PATOS LINE LED ŁĄCZNIK TYP LA	17 W	LED	2600	■
PATOS LINE LED ŁĄCZNIK TYP LA	28 W	LED	4400	■
PATOS LINE LED ŁĄCZNIK TYP LB	17 W	LED	2600	■
PATOS LINE LED ŁĄCZNIK TYP LB	28 W	LED	4400	■
PATOS LINE LED ŁĄCZNIK TYP LC	14 W	LED	1950	■
PATOS LINE LED ŁĄCZNIK TYP LC	22 W	LED	3300	■
PATOS LINE LED ŁĄCZNIK TYP LD	14 W	LED	1950	■
PATOS LINE LED ŁĄCZNIK TYP LD	22 W	LED	3300	■
PATOS LINE LED ŁĄCZNIK TYP LE	14 W	LED	1950	■
PATOS LINE LED ŁĄCZNIK TYP LE	22 W	LED	3300	■
PATOS LINE LED ŁĄCZNIK TYP LF	14 W	LED	1950	■
PATOS LINE LED ŁĄCZNIK TYP LF	22 W	LED	3300	■



Available colour of the light / Erhältliche Lichtfarbe / La couleur de la lumière accessible: 830/840

SDCM=3

Lifetime of LED sources / Lebensdauer LED / Durabilité de LED – 60000 h (L80/B10)

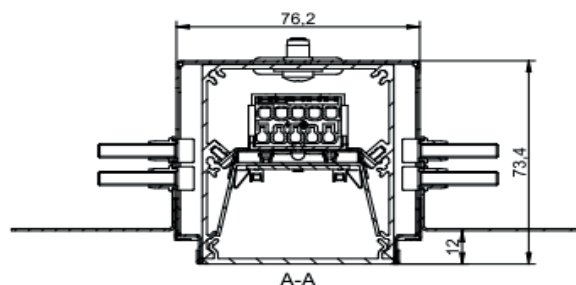
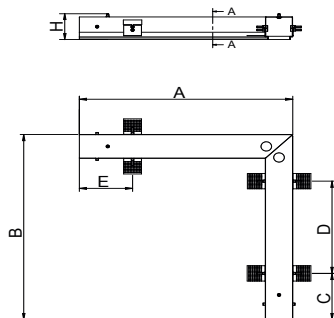
Operating temperature range / Temperaturbereich der Leuchte im Betrieb / L'amplitude de la température de fonctionnement des luminaires: 5° C – 30° C

The power shown refers to the whole system (tolerance +/- 10%). / Die Leistung bezieht sich auf das gesamte System (Toleranz +/- 10%). / La puissance appliquée à l'ensemble du système (tolérance +/- 10%).

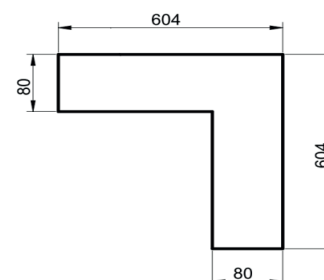
The given luminous flux refers to LED light sources (tolerance +/- 10% depends on the value of the colour temperature). / Der angegebene Lichtstrom betrifft die LED-Module (Toleranz +/- 10% abhängig von der Farbtemperatur). / Compte tenu du flux lumineux se réfère aux diodes électroluminescentes (10% de tolérance en fonction de la température de couleur).



Dimensions/Abmessungen/Les dimensions



Otwór montażowy
Fixing Hole
Befestigungsloch
Trou de montage



A	B	C	D	E	H
602	602	150	300	150	83

PATOS LINE LED – CONNECTOR TYPE T

Luminaire options/Leuchtenoptionen /Les options des couleurs

Diffuser/Diffusoren/Diffuseurs:

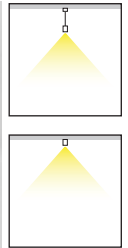
PLX **PMMA opal diffuser**
PMMA opal / diffuseur opale PMMA

Micro-PRM **micro-prismatic diffuser**
Mikroprismen / diffuseur microprismatique

Electronic control gear/Vorschaltgeräte/Ballasts:

E **driver**
Treiber / le système d'alimentation électrique

EDD **DIM DALI driver**
Treiber DIM DALI / le système d'alimentation DIM DALI



TYP	PWM	Light Bulb Icon	Φ [lm]	Color Temperature Icon
PATOS LINE LED ŁĄCZNIK TYP TA	26 W	LED	3900	Grey
PATOS LINE LED ŁĄCZNIK TYP TB	42 W	LED	6600	Grey
PATOS LINE LED ŁĄCZNIK TYP TC	42 W	LED	6600	Grey

Available colour of the light / Erhältliche Lichtfarbe / La couleur de la lumière accessible: 830/840

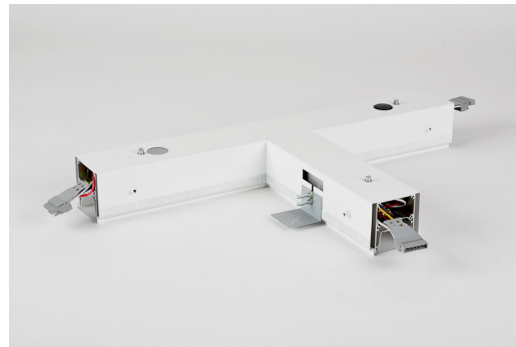
SDCM=3

Lifetime of LED sources / Lebensdauer LED / Durabilité de LED – 60000 h (L80/B10)

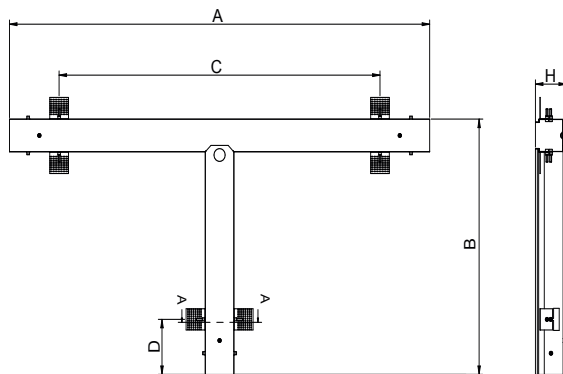
Operating temperature range / Temperaturbereich der Leuchte im Betrieb / L'amplitude de la température de fonctionnement des luminaires: 5° C – 30° C

The power shown refers to the whole system (tolerance +/- 10%). / Die Leistung bezieht sich auf das gesamte System (Toleranz +/- 10%). / La puissance appliquée à l'ensemble du système (tolérance +/- 10%).

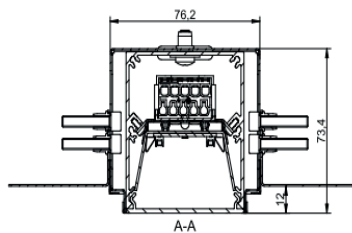
The given luminous flux refers to LED light sources (tolerance +/- 10% depends on the value of the colour temperature). / Der angegebene Lichtstrom betrifft die LED-Module (Toleranz +/- 10% abhängig von der Farbtemperatur). / Compte tenu du flux lumineux se réfère aux diodes électroluminescentes (10% de tolérance en fonction de la température de couleur).



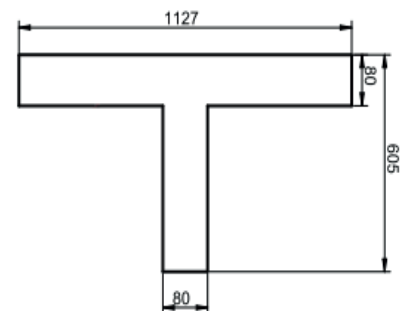
Dimensions/Abmessungen/Les dimensions



A	B	C	D	H
1126	602	860	130	83



Otwór montażowy
Fixing Hole
Befestigungsloch
Trou de montage



PATOS LINE LED – CONNECTOR TYPE X

Luminaire options/Leuchtenoptionen /Les options des couleurs

Diffuser/Diffusoren/Diffuseurs:

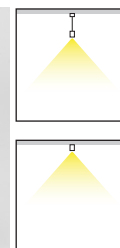
PLX PMMA opal diffuser
PMMA opal / diffuseur opale PMMA

Micro-PRM micro-prismatic diffuser
Mikroprismen / diffuseur microprismatique

Electronic control gear/Vorschaltgeräte/Ballasts:

E driver
Treiber / le système d'alimentation électrique

EDD DIM DALI driver
Treiber DIM DALI / le système d'alimentation DIM DALI



TYP	P(W)	LED	Φ [lm]	
PATOS LINE LED ŁĄCZNIK TYP X	17 W	LED	2600	■
PATOS LINE LED ŁĄCZNIK TYP X	28 W	LED	4400	■
PATOS LINE LED ŁĄCZNIK TYP X	34 W	LED	5200	■
PATOS LINE LED ŁĄCZNIK TYP X	56 W	LED	8800	■

Available colour of the light / Erhältliche Lichtfarbe / La couleur de la lumière accessible: 830/840

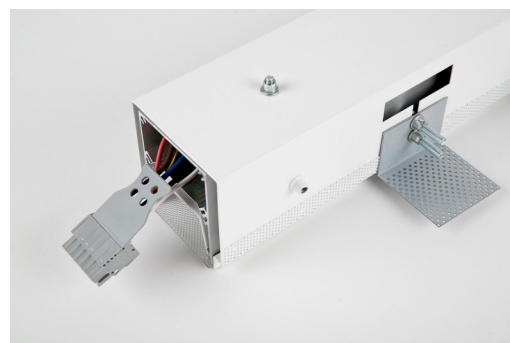
SDCM=3

Lifetime of LED sources / Lebensdauer LED / Durabilité de LED – 60000 h (L80/B10)

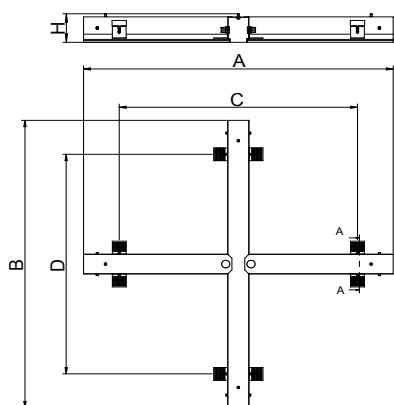
Operating temperature range / Temperaturbereich der Leuchte im Betrieb / L'amplitude de la température de fonctionnement des luminaires: 5° C – 30° C

The power shown refers to the whole system (tolerance +/- 10%). / Die Leistung bezieht sich auf das gesamte System (Toleranz +/-10%). / La puissance appliquée à l'ensemble du système (tolérance +/- 10%).

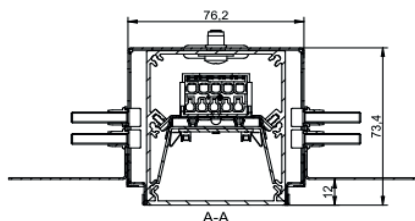
The given luminous flux refers to LED light sources (tolerance +/- 10% depends on the value of the colour temperature). / Der angegebene Lichtstrom betrifft die LED-Module (Toleranz +/- 10% abhängig von der Farbtemperatur). / Compte tenu du flux lumineux se réfère aux diodes électroluminescentes (10% de tolérance en fonction de la température de couleur).



Dimensions/Abmessungen/Les dimensions



A	B	C	D	E	F	G	H
1126	1126	866	860	1127	1127	80	83



Otwór montażowy
Fixing Hole
Befestigungsloch
Trou de montage

